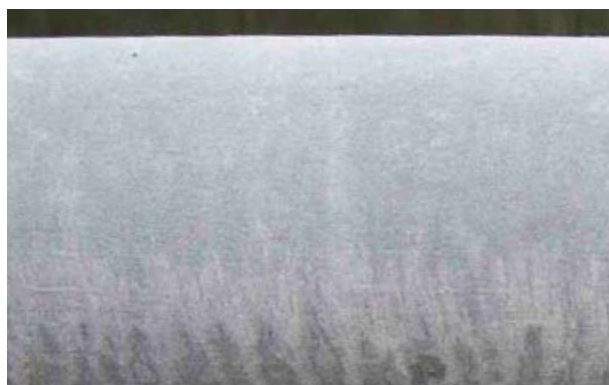


Elimination de la rouille blanche à l'aide d'une brosse spéciale

Comment se forme la rouille blanche?

La rouille blanche peut se former lorsque des surfaces récemment galvanisées entrent en contact avec de l'humidité, et sont exposées par exemple à la pluie ou à la condensation. Quelques jours après la galvanisation à chaud, le zinc exposé à l'atmosphère réagit pour constituer une couche protectrice appelée patine, laquelle empêche la formation de la rouille blanche. L'apparition de la rouille blanche n'est pas un critère de mauvais zingage et ne être influencée par le galvaniseur. Elle résulte davantage de mauvaises conditions d'entreposage (voir feuille d'information: „Comment prévenir l'apparition de rouille blanche“).



Formation de rouille blanche après la pluie sur un élément récemment galvanisé

Brosse spéciale

Une brosse spéciale est disponible auprès de votre atelier Galvaswiss.

CHF 43.- (7x14 cm, largeur/longueur)



Comment éliminer la rouille blanche? A l'aide d'une brosse spéciale

Voici quelques conseils pour éliminer la rouille blanche:

1. Sécher la surface attaquée avec un séchoir à air chaud, si l'élément est humide.
2. Eliminer la rouille blanche par un brossage léger à la brosse spéciale. Brosser jusqu'à ce que la surface ait atteint l'éclat requis, sans toutefois appliquer trop de pression. Un brossage trop intensif risque de foncer la surface!



Dans de nombreux cas, la surface ainsi brossée ne présentera plus de taches de rouille blanche si elle est de nouveau exposée à l'humidité (pluie, condensation). Un tel brossage permet d'éliminer en partie même la rouille blanche la plus tenace, présente depuis longtemps.

Il est également possible d'éliminer la rouille blanche par traitement chimique (acides). Toutefois, la formation de la rouille blanche risque d'augmenter si l'élément est de nouveau soumis à l'humidité (voir information sur le produit „Eliminer la rouille blanche à l'aide de produits chimiques“).

CHF 19.- (2x22 cm, largeur/longueur)



Contact	Direction	Vente	Distribution	Centrale
Aarberg	M. Graf	T. Teutsch	B. Gilgen	+41 (0)32 391 20 20
Wellhausen	H. Dütschler	R. Fausch	R. Rutishauser	+41 (0)52 766 21 21
Pratteln	A. David	H. Piernot	G. Lämmli	+41 (0)61 826 92 40
Oberndorf	H.R. Schwank	N. Kopp	H.-U. Behr	+49 (0)7423 86 70 0
QS Galvaswiss	H. Haslinger	+41 (0)32 391 20 84	Dr. M. Matter	+41 (0)79 542 07 74